

● REGGIO EMILIA

# CARTA DEI SERVIZI CENTRI DIURNI PER ANZIANI

VERSIONE A LETTURA FACILITATA

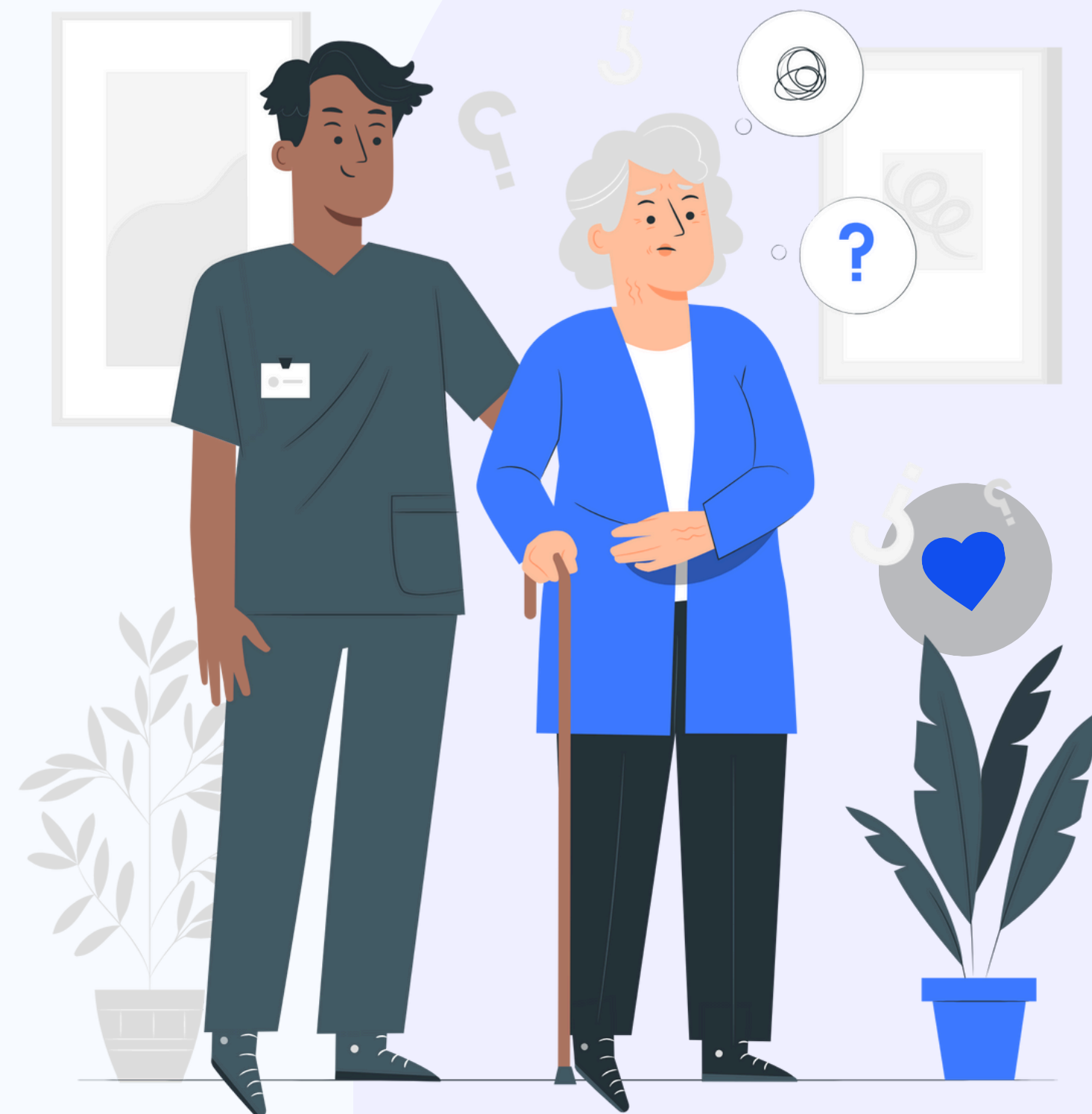


**ACCOGLIENZA,  
PROFESSIONALITA',  
RISPETTO**



REGGIO EMILIA CITTÀ DELLE PERSONE

# ASCP



# ● PRINCIPI E FINALITA'

ASP "REGGIO EMILIA – Città delle Persone" è una azienda pubblica di servizi alla persona che persegue finalità sociali, socio - sanitarie, socio - educative e **opera senza fini di lucro a favore di anziani, disabili, minorenni e delle famiglie prioritariamente nel territorio di Reggio Emilia**. L'azienda inoltre è impegnata in servizi volti a favorire la crescita di un **welfare di comunità**. I servizi e le strutture dell'azienda sono distribuiti sul territorio del Comune di Reggio Emilia in modo da favorire l'inclusione nelle comunità di provenienza.

Nel suo operare ASP si ispira ai seguenti principi:

- **centralità della persona**
- **professionalità del proprio personale**
- **flessibilità**
- **garanzia dei diritti di tutti coloro che si trovano nei servizi;**
- **trasparenza**
- **partecipazione**

L'Azienda promuove e riconosce la **funzione sociale del volontariato**, singolo e associato facilitando ogni tipo di collaborazione e cooperando alla realizzazione di progetti condivisi volti ad arricchire la qualità relazionale della vita degli ospiti.



# ● I CENTRI DIURNI



## COSA SONO

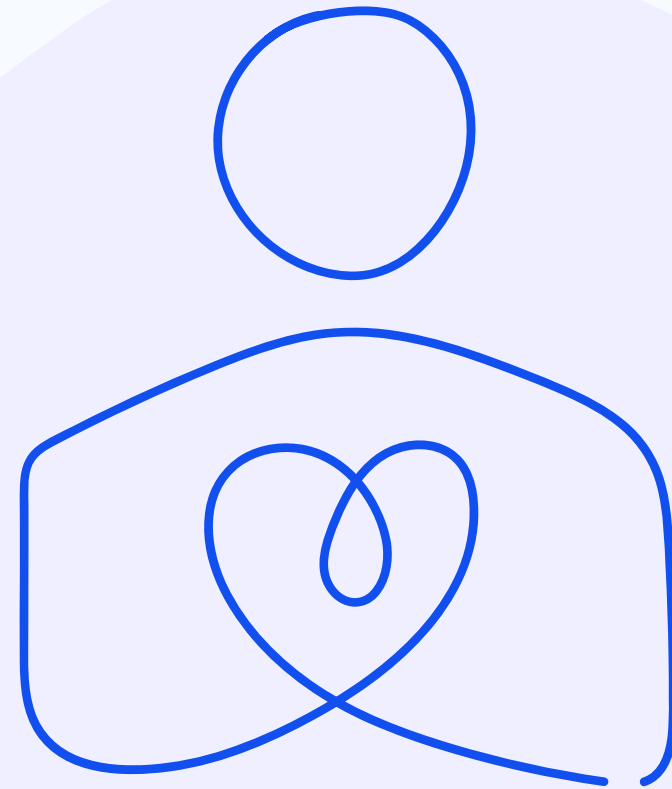
I Centri Diurni sono **strutture sociosanitarie a carattere semiresidenziale, dedicati a persone anziane over 65 anni parzialmente o completamente non autosufficienti**, la cui finalità principale è favorire il benessere della persona, il suo permanere nel suo contesto sociale, supportare la famiglia nella sua cura del proprio caro.



## COSA OFFRONO

Offrono all'anziano ed alla sua famiglia **sostegno e tutela socio-sanitaria**, stimola e potenzia le abilità e competenze dell'anziano con attività e interventi inerenti la sfera dell'autonomia, dell'identità, dell'orientamento spazio-temporale, delle relazioni interpersonali e della socializzazione, promuove e sostiene una fitta rete di relazioni e di scambi con il contesto territoriale in cui è collocato.

# I SERVIZI OFFERTI



## PASTI

I pasti, forniti da una ditta esterna specializzata nel settore della ristorazione collettiva, sono prodotti e confezionati esternamente e trasportati presso i Centri Diurni.

Il pranzo è servito alle ore 12,00.  
A metà mattina e al pomeriggio viene offerta agli ospiti una merenda.



## POSSIBILITA' DI TRASPORTO ORGANIZZATO DAL COMUNE DI REGGIO

È possibile usufruire di un servizio di trasporto da e per il Centro Diurno facendone richiesta al Servizio Sociale del Comune



## LAVANDERIA

Il servizio lavanderia assicura la fornitura di biancheria piana (tovagliato e strofinacci da cucina, asciugamani, letterecci).



## PULIZIA

E' assicurata la pulizia quotidiana e la disinfezione dei locali.  
L'azienda garantisce inoltre il servizio di disinfestazione e derattizzazione.



## MANUTENZIONE

L'Azienda garantisce inoltre la manutenzione ordinaria e straordinaria degli immobili, dei mobili e delle attrezzature attraverso un servizio di manutenzione interno e mediante appositi contratti di collaborazione.



# LE FIGURE PROFESSIONALI



**COORDINATORE DEI  
CENTRI DIURNI**



**RESPONSABILE  
ATTIVITÀ  
ASSISTENZIALI  
INTEGRATE (RAAI)**



**OPERATORE SOCIO  
SANITARIO (OSS)**



**OPERATORE DI  
ASSISTENZA  
INTEGRATA**



**ANIMATORE/ATELIERISTA**



**INFERMIERE**



**FISIOTERAPISTA**



**FIGURE DI SUPPORTO**

# REGOLE DI VITA COMUNITARIA



## VOLONTARIATO

L'azienda promuove e riconosce la funzione sociale del volontariato, singolo e associato, facilitando ogni tipo di collaborazione e cooperando alla realizzazione di **progetti condivisi, volti ad arricchire la qualità relazionale della vita degli ospiti.**



## PARTECIPAZIONE

ASP riconosce, promuove e sostiene la collaborazione e la **co-progettazione con attori della società civile e del territorio (associazioni, scuole, istituzioni, ecc.)**, per realizzare momenti di incontro e confronto tra gli utenti dei propri servizi e la comunità.



## RUOLO E COINVOLGIMENTO DEI FAMILIARI

ASP attribuisce molta importanza alla collaborazione con i familiari degli ospiti per determinare la qualità della relazione di cura e, quindi, il benessere degli ospiti stessi; a tal fine persegue la **costruzione di un reciproco rapporto di fiducia.**

In occasione dell'elaborazione e della verifica del PAI, il familiare è coinvolto nella condivisione delle decisioni assistenziali e sanitarie che l'équipe ha ritenuto di adottare per il suo congiunto.



# REGOLE DI VITA COMUNITARIA



## DIRITTI DEGLI OSPITI

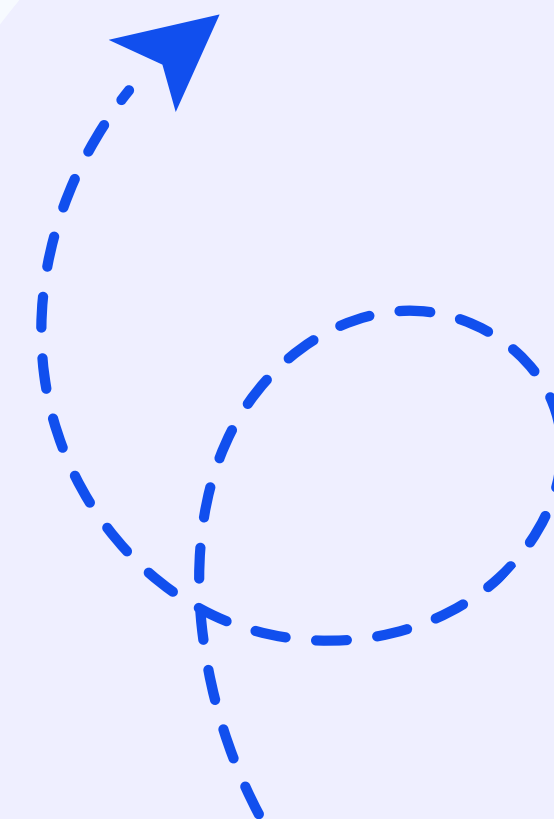
- Ricevere le prestazioni comprese nella retta versata;
- ricevere il servizio nel rispetto dei principi fondamentali che orientano l'attività di ASP;
- vedere rispettata la riservatezza della propria persona fisica;
- ottenere informazioni dalle figure preposte sugli interventi assistenziali e sanitari, con linguaggio comprensibile, semplice e chiaro e ottenere informazioni sui diritti e sulle prestazioni a cui è possibile accedere, sulle procedure e sui costi;
- mantenere la disponibilità del posto, in caso di assenza prolungata, per un periodo massimo di 30 giorni, come sopra richiamato.



## ASPETTI ECONOMICI

La compartecipazione dell'anziano o del familiare di riferimento al costo del servizio è determinata dal Comune di Reggio Emilia sulla base dei propri regolamenti e recepita da ASP attraverso il contratto di servizio. Alle diverse modalità di frequenza corrispondono rette diversificate.

L'azienda stabilisce le rette a carico degli utenti per i posti ad accesso diretto, se programmati, attraverso delibera del Consiglio di Amministrazione. **Tutti gli importi delle rette giornaliere sono consultabili sul sito dell'azienda [WWW.ASP.RE.IT](http://WWW.ASP.RE.IT)** e a disposizione presso i Centri Diurni.





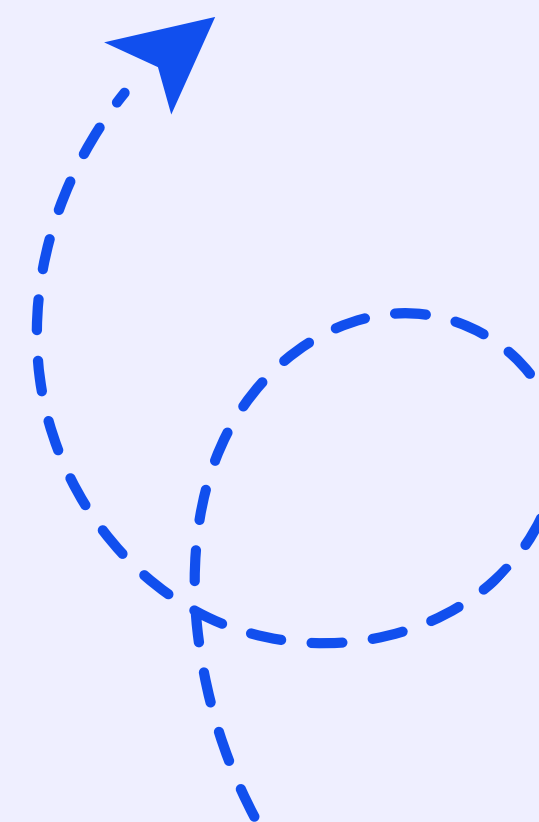
# REGOLE DI VITA COMUNITARIA

## DOVERI DEGLI OSPITI

- essere in possesso dei documenti anagrafici e sanitari necessari per l'ingresso e la permanenza nei servizi;
- rispettare gli orari del servizio;
- mantenere comportamenti improntati a buona educazione;
- mantenere comportamenti che non compromettano la sicurezza dei luoghi e/o delle persone;
- evitare di arrecare disagio e disturbo agli altri utenti;
- accordarsi con il personale per eventuali entrate posticipate e/o uscite anticipate o posticipate;
- comunicare al personale eventuali assenze il giorno precedente e comunque entro e non oltre le ore 8,00 del giorno stesso di frequenza;
- fumare nelle aree esterne in cui è permesso;
- corrispondere la retta, sulla base degli accordi contrattuali assunti, rispettando le scadenze fissate, anche in caso di assenza temporanea.

Per il rispetto della vita in comunità e della privacy e per consentire il lavoro degli operatori, gli utenti, i parenti e i visitatori devono adottare un comportamento consono all'ambiente. L'ospite e i suoi famigliari hanno il dovere di attenersi alle regole di convivenza fissate dall'azienda e illustrate al momento dell'ingresso dal responsabile della struttura. Si riportano qui solo alcune modalità di comportamento generali:

- rispettare le norme di sicurezza indicate nell'apposita segnaletica;
- avere cura di mobili, attrezzature e suppellettili e seguire le indicazioni fornite dal personale per il loro corretto utilizzo;
- contribuire a mantenere ordinati gli ambienti di uso comune;
- rispettare gli altri ospiti nell'uso di televisori e apparecchi radio e nell'uso degli spazi comuni;
- utilizzare con discrezione i telefoni cellulari.





# INDIRIZZI CENTRI DIURNI

## CD LORENZO ED ENRICO FERRETTI

Via del Ghirlandaio, 6 - RE  
Tel. 0522308973

## CD STELLA POLARE

Via Accursio da Reggio, 20 - RE  
Tel. 0522517189



## CD TAGLIAVINI E FERRARI

Via Gattalupa, 5 - RE  
Tel. 0522333199

## CD LA COCCINELLA

Via Cecoslovacchia, 14 - RE  
Tel. 0522381293

## CD IL MELOGRANO

Via Gran Sasso d'Italia, 17 - RE  
Tel. 0522553305



# I CENTRI DIURNI DI ASP REGGIO EMILIA

